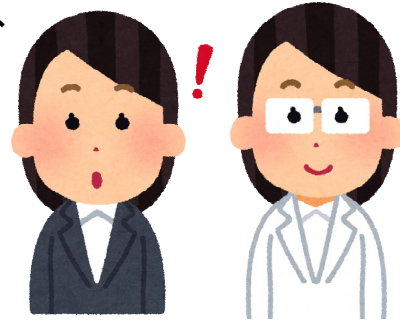


令和6年度

# 骨粗しょう症検診のご案内

予約制

「骨粗しょう症」をいう言葉を聞いたことがありますか？  
骨粗しょう症は女性に多い病気です。  
閉経後、骨の量を維持する女性ホルモンの分泌が  
急激に低下したときに発症しやすくなるので、  
注意が必要です。



【実施医療機関】 下田メディカルセンター 予約制

《予約電話番号》

0558-25-2525

「下田市骨粗しょう症検診の予約です」とお伝えください！



※検診希望日の1週間前までに予約をしてください。  
予約受付時間 月曜日～金曜日(祝日を除く)  
11:00 ~ 16:00

【実施期間・時間枠】 令和6年9月2日(月)～令和6年12月25日(水)  
の月曜日～金曜日(祝日を除く)

①15時 ②15時30分 ③16時 の予約枠

【持ち物】 問診票(同封の水色の用紙に記入して持参)  
検診料金 500円(おつりのないようにご用意下さい)  
健康保険証

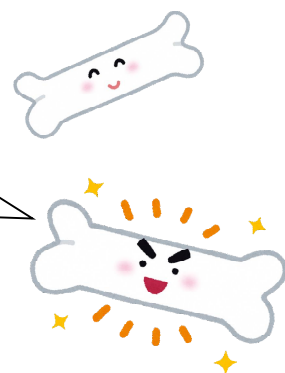
【検査について】 身長・体重測定、骨密度検査(大腿骨のレントゲン)をします。  
基本的には、左股関節あたりで検査をします。骨折歴がある方、人工関節が入っている方は、お申し出ください。  
金属のついていないズボン・スカート・下着等着用をお願いいたします。

【その他】 お車でご来場の方は、駐車券も一緒に受付へご提出ください。  
検診受診の方は、駐車料無料になります。

【対象者】  
下田市民で今年度 40・45・50・55・60・65・70 歳の年齢になる女性

年齢	対象となる生年月日	年齢	対象となる生年月日
40	昭和59年4月1日～昭和60年3月31日生	45	昭和54年4月1日～昭和55年3月31日生
50	昭和49年4月1日～昭和50年3月31日生	55	昭和44年4月1日～昭和45年3月31日生
60	昭和39年4月1日～昭和40年3月31日生	65	昭和34年4月1日～昭和35年3月31日生
70	昭和29年4月1日～昭和30年3月31日生		

このお手紙を  
受け取っている  
方が対象です!



問合せ先 : 市民保健課健康づくり係 **22-2217**  
(検診のご予約は、直接下田メディカルセンターへ)